



69th ボートレース ダービー BOATRACE DERBY



ファンみなさま
ありがとうございます
ございます

電話投票
常滑コード 08 #

■ウインボとこなめ・オラセントレア開場…10時00分
■1Rスタート展示・周回展示 ……10時10分

■開門予定 …… 9時50分
■12R発売締切時間 …… 16時27分

BOAT RACE

とこなめ

2022年度 第7回 第5日
常滑市

初日

火

水

木

金

土

日

10/25・26・27・28・29・30
ドリーム戦 予選 予選 予選 準優勝戦 優勝戦

特設サイト



とこなめ公式サイト



ドリーム出場選手

- 1 4238 毒島 誠
- 2 3941 池田 浩二
- 3 4444 桐生 順平
- 4 4205 山口 剛
- 5 4050 田口 節子
- 6 4586 磯部 誠

ライブステージ・イベント

【場所】トコタンホール

10/25 火

松平 健

【時間】
【1回目】第4レース発売中 (11:49頃~)
【2回目】第8レース発売中 (14:01頃~)



26 水

森口 博子

【時間】
【1回目】第4レース発売中 (11:49頃~)
【2回目】第8レース発売中 (14:01頃~)



28 金

丘 みどり

【時間】
【1回目】第4レース発売中 (11:49頃~)
【2回目】第8レース発売中 (14:01頃~)



29 土

はなわ

【時間】
【1回目】第4レース発売中 (11:41頃~)
【2回目】第8レース発売中 (13:39頃~)



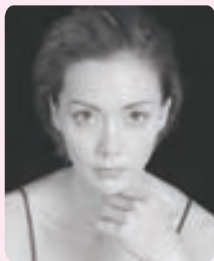
30 日

優勝戦出場選手
インタビュー
・10:00~
表彰セレモニー
ウイニングラン終了後

トークショー

土屋 アンナ

【時間】
第8レース発売中 (13:39頃~)



※タレント・選手への接触(花束やプレゼント・サイン等)はご遠慮ください。
※新型コロナウイルス対策により、イベントの内容につきましては、都合により変更・中止となる場合がございます、予めご了承ください。また、イベント参加人数を制限させていただきます。
※開門後、東スタンドの特設ブースにて整理券を配布いたします。
※詳細等につきましては、特設サイトをご確認の上、ご来場ください。

入場制限について

新型コロナウイルス感染症拡大防止のため、10/25(火)初日・29日(準優勝戦日)・30日(優勝戦日)のボートレースとこなめ(本場)への入場は、事前抽選による入場制限を行います。【応募は終了しております】
※最大入場人数に達していない場合のみ、13時30分より一般入場が可能です。
※詳細は、ボートレースとこなめ公式サイトにてご確認ください。

BOATRACE DERBY

BOATRACE とこなめ YouTube Live

SG 第69回 ボートレースダービー 初日

2022年10月 25(火) あさ10:00 配信開始

1~4日目 ゲスト 今村 豊

旭堂 南鷹 鵜飼 菜穂子

10/25(火)~29(土) 公開勝利者インタビュー(予選48レース・準優勝戦3レース)

・東スタンド特設ステージ

公開展開解説(7~12レース)

・東スタンド特設ステージ

ボクシング村田諒太選手展示コーナー設置

・開門~12R終了・東スタンド「池田浩二メモリアルコーナー」横

日時・10/25(火) 26(水)~29(土) 30(日)
【予選】 11:30~16:00
【予選】 10:00~16:00
【準優勝戦/優勝戦】
場所・東スタンド「池田浩二メモリアルコーナー」前
※詳しくはスプラッシュバトル公式サイトをご覧ください。

SG 第69回 ボートレースダービー

出場選手(最近の成績)

※最近の成績は、2022年5月1日~前検日

登番	選手名	級別	支部	出身	出回	1着	2着	3着	優出	勝	事	事故率	登番	選手名	級別	支部	出身	出回	1着	2着	3着	優出	勝	事	事故率	登番	選手名	級別	支部	出身	出回	1着	2着	3着	優出	勝	事	事故率	登番	選手名	級別	支部	出身	出回	1着	2着	3着	優出	勝	事	事故率
3159	江口 晃生	A1	群馬	群馬	100	32	28	11	8	1	0.02		3946	赤岩 善生	A1	愛知	愛知	113	34	40	15	7	1	0.19	4262	馬場 貴也	A1	滋賀	京都	131	38	32	20	6	0.02	4504	前田 将太	A1	福岡	福岡	130	38	32	14	7	4	0.09				
3388	今垣光太郎	A1	福岡	石川	92	32	14	18	3	3	0.43		3960	菊地 孝平	A1	静岡	岩手	109	34	23	15	5	0.24	4296	岡崎 恭裕	A1	福岡	福岡	140	41	31	27	7	2	-	4524	深谷 知博	A1	静岡	静岡	135	47	25	18	6	3	0.01				
3415	松井 繁	A1	大阪	大阪	120	36	25	31	6	3	-		3996	秋山 直之	A1	群馬	群馬	149	39	33	39	6	-	0.07	4337	平本 真之	A1	愛知	愛知	105	26	24	21	5	0.19	4545	岡村 慶太	A1	福岡	福岡	107	35	24	20	5	2	0.19				
3573	前本 泰和	A1	広島	広島	133	38	29	19	6	2	0.06		4013	中島 孝平	A1	福岡	福岡	143	35	36	25	4	1	0.07	4350	篠崎 元志	A1	福岡	福岡	108	22	28	27	4	1	-	4566	塩田 北斗	A1	福岡	福岡	148	57	36	26	10	5	0.15			
3590	濱野谷憲吾	A1	東京	東京	89	27	17	11	4	0.11		4024	井口 佳典	A1	三重	三重	132	53	25	15	9	4	0.02	4361	柳生 泰二	A1	山口	山口	92	26	22	22	2	0.43	4586	磯部 誠	A1	愛知	愛知	139	50	31	26	8	2	-					
3623	深川 真二	A1	佐賀	佐賀	133	49	38	15	8	4	-		4028	田村 隆信	A1	徳島	徳島	107	23	25	17	4	-	0.36	4362	土屋 智則	A1	群馬	群馬	97	23	23	15	6	1	0.31	4682	大上 卓人	A1	広島	広島	130	36	24	20	6	1	0.28			
3719	辻 栄蔵	A1	広島	広島	117	30	28	20	2	1	0.02		4042	丸岡 正典	A1	大阪	大阪	121	31	29	26	3	0.02	4418	茅原 悠紀	A1	岡山	岡山	124	38	28	24	2	1	0.24	4686	丸野 一樹	A1	滋賀	京都	107	26	19	16	4	3	0.21				
3721	守田 俊介	A1	滋賀	京都	97	33	20	15	4	1	0.02		4050	田口 節子	A1	岡山	岡山	110	39	18	12	5	1	0.27	4444	桐生 順平	A1	埼玉	福岡	107	29	35	18	9	2	-	4719	上條 暢嵩	A1	大阪	大阪	139	40	32	16	5	1	0.03			
3737	上平 真二	A1	広島	広島	114	25	27	26	5	1	0.37		4075	中野 次郎	A1	東京	東京	134	46	36	29	12	4	0.15	4459	片岡 雅裕	A1	香川	高知	133	35	38	20	7	2	-	4760	山崎 郡	A1	大阪	大阪	132	53	22	19	7	2	0.11			
3780	魚谷 智之	A1	兵庫	兵庫	118	27	29	20	5	1	-		4095	福来 剛	A1	東京	東京	118	48	23	21	6	4	0.31	4477	篠崎 仁志	A1	福岡	福岡	118	33	21	27	6	1	0.17	4787	椎名 豊	A1	群馬	群馬	98	46	18	13	8	3	-			
3783	瓜生 正義	A1	福岡	福岡	141	32	40	28	5	0.01		4205	山口 剛	A1	広島	広島	143	44	31	32	11	1	0.08	4492	本多 宏和	A1	愛知	愛知	107	30	24	18	4	1	0.02	4831	羽野 直也	A1	福岡	福岡	108	26	23	22	4	1	0.02				
3854	吉川 元浩	A1	兵庫	兵庫	118	35	27	17	6	2	0.51		4236	松村 敏	A1	福岡	熊本	138	45	27	27	9	1	-	4494	河合 佑樹	A1	静岡	静岡	151	42	35	28	5	2	0.03	4851	関 浩哉	A1	群馬	群馬	135	47	32	28	8	4	0.01			
3941	池田 浩二	A1	愛知	愛知	127	57	35	13	9	4	0.09		4238	毒島 誠	A1	群馬	群馬	104	36	22	13	2	2	0.33	4503	上野真之介	A1	佐賀	佐賀	120	40	23	23	5	2	-	4939	宮之原輝紀	A1	東京	東京	98	41	20	17	6	3	-			

お知らせ 追加選手 4013 中島 孝平 4459 片岡 雅裕 4682 大上 卓人 欠場選手 3897 白井 英治 4344 新田 雄史 今節出場のスター候補選手 トップルーキー 4939 宮之原輝紀

艇級登番 選手名 体重・年齢 支部 F・L 勝率 全国2連率 近況 当地2連率 前走地成績 ※○は優勝戦 ST 1 2 3 4 5 6 モーター 番号 勝率 前回使用者及び成績 ボート 番号 勝率 今節成績 着順・コース・スタートタイミング 早見

1 締切予定 10:34 予選 着順① ② ③ 2連単 円 3連単 円 2連複 円 3連複 円

1 A1 4492 102期 本多 宏和 50 愛知 7.44 62.8 50.4 60.7 22/10/17~ 丸 亀 15 54 33 37 38 33 17 15 5.20 前田 滉 72 4.88 29.4

2 締切予定 11:05 予選 着順① ② ③ 2連単 円 3連単 円 2連複 円 3連複 円

1 A1 4095 87期 福来 剛 52 東京 7.61 60.9 60.1 70.5 22/10/11~ GI 平和島 14 59 39 48 38 44 32 14 5.15 田頭 虎親 20 5.28 38.4

3 締切予定 11:37 予選 着順① ② ③ 2連単 円 3連単 円 2連複 円 3連複 円

1 A1 4851 115期 関 浩哉 49 群馬 7.62 65.5 58.5 60.5 22/10/11~ GI 平和島 16 70 47 44 46 46 33 63 6.32 山本景士郎 55 5.85 40.0

4 締切予定 12:15 予選 着順① ② ③ 2連単 円 3連単 円 2連複 円 3連複 円

1 A1 4939 118期 宮之原輝紀 51 東京 6.89 53.6 62.2 58.6 22/10/11~ GI 平和島 14 46 36 35 37 30 25 47 5.24 木谷 賢太 32 5.71 41.0

5 締切予定 12:47 予選 着順① ② ③ 2連単 円 3連単 円 2連複 円 3連複 円

1 A1 4042 85期 丸岡 正典 52 大阪 7.42 53.7 49.5 75.0 22/10/14~ GI 平和島 15 57 36 46 45 41 33 23 4.59 高橋 竜矢 43 4.73 29.6

6 締切予定 13:19 予選 着順① ② ③ 2連単 円 3連単 円 2連複 円 3連複 円

1 A1 4760 112期 山崎 郡 52 大阪 7.31 54.5 56.8 67.0 22/10/16~ GI 児島 13 59 43 49 48 48 29 38 5.41 桑島 和宏 56 5.80 43.9

部品交換なし 非開催日 初日 二日 三日 四日 五日 六日

払戻金は課税対象となる場合があります。詳しくは最寄りの税務署にお問い合わせください。

◎発売窓口は一言に締め切りますので、お買いもれのないよう早くお買い求めください。◎20才未満の舟券購入は法令で禁止されております。

〔舟券購入について〕 発券後の舟券の取り替えは、いかなる場合も応じられませんので、ご了承ください。

〔注意〕 天候、風波等により、周回の短縮又はやむを得ずレースを中止させていただくことがあります。

使用モーター・ボート
・モーター…アウトボードモーター C級ヤマト331型
使用開始日/令和3年12月9日
・ボート…アウトボードC級
 hidroプレーンYM730型
使用開始日/令和4年6月25日

予備モーター
番号 3 4 51 27 25 44
勝率 4.58 4.26 4.52 4.48 4.37 4.37
2連率 25.6 23.2 23.5 23.8 25.2 25.1

今節出場モーター2連率ベスト8
順位 番号 使用者 2連率
1 8 濱野谷憲吾 46.8
2 63 関 浩哉 46.1
3 6 守田 俊介 45.0
4 9 上平 真二 43.9

艇級 登番 選手名 体重・年齢 支那部 F・L 勝率 全国 近況 当地 前走地成績 ※○は優勝戦 ST 1 2 3 4 5 6 モーター 番号 勝率 前回使用者 及び成績 ボート 番号 勝率 今節成績 着順・コース・スタートタイミング 早見

7 締切予定 13:49 予選
1 A1 4361 柳生 泰二 52 山口 F1 7.45 61.1 52.1 68.4 22/10/11~ 芦屋 15 54 34 31 35 29 30 16 5.07 成貞 琳平 19 5.27
2 A1 4337 平本 真之 54 愛知 F1 6.83 42.9 47.6 61.5 22/10/14~ 三国 14 46 28 32 41 42 27 22 4.96 藤原 孝斗 49 5.63
3 A1 3388 今垣光太郎 52 福井 F1 7.74 57.0 50.0 44.0 22/10/14~ 三国 18 50 37 23 56 26 14 42 5.07 伊久間陽優 67 6.00
4 A1 4350 篠崎 元志 52 福岡 F1 7.18 49.2 46.3 - 22/10/16~ GI 児島 14 58 42 32 43 50 21 59 5.37 笠間 憲哉 59 5.11
5 A1 3573 前本 泰和 52 広島 F1 7.75 56.1 50.3 50.0 22/10/11~ GI 平和島 16 67 70 45 45 18 3 53 5.54 井上 忠政 34 5.53
6 A1 4024 井口 佳典 51 三重 F1 7.35 52.3 59.0 41.3 22/10/11~ GI 平和島 15 60 43 41 51 36 27 65 5.59 武田 正紀 25 5.21

8 締切予定 14:18 予選
1 A1 4362 土屋 智則 52 群馬 F1 7.68 64.3 47.4 52.0 22/9/13~ GI 徳山 13 62 43 42 38 32 12 30 5.55 大森 翼 75 4.78
2 A1 4262 馬場 貴也 53 滋賀 F1 7.68 56.1 53.4 62.5 22/10/11~ GI 平和島 13 66 43 48 52 42 35 26 5.79 小黒 竜吾 39 5.10
3 A1 4524 深谷 知博 52 静岡 F1 7.36 54.8 53.3 31.8 22/10/11~ GI 平和島 13 62 35 49 42 35 36 57 5.61 柳瀬 幹太 18 4.38
4 A1 3737 上平 真二 52 広島 F2 7.39 52.5 45.6 52.6 22/10/16~ 下関 18 51 41 40 51 34 31 9 5.92 畔柳 俊吾 63 5.78
5 A1 3780 魚谷 智之 50 兵庫 F1 7.47 52.5 47.4 50.0 22/10/16~ GI 児島 16 52 50 35 43 39 22 1 4.75 数原 魁 11 4.77
6 A1 4296 岡崎 恭裕 50 福岡 F1 7.45 59.7 51.4 38.4 22/10/15~ 鳴門 13 62 47 45 62 48 17 10 5.46 田川 大貴 71 5.03

9 締切予定 14:47 予選
1 A1 4566 塩田 北斗 53 福岡 F1 7.33 61.3 62.8 55.8 22/10/17~ 丸亀 15 82 37 55 54 50 15 28 4.66 大場 恒季 46 5.61
2 A1 4418 茅原 悠紀 56 岡山 F1 7.45 50.0 53.2 48.3 22/10/16~ GI 児島 13 56 35 32 43 42 36 20 6.01 樋口 範政 41 5.58
3 A1 4013 中島 孝平 50 福井 F1 7.21 46.9 49.6 56.8 22/10/16~ GI 児島 13 60 48 49 44 45 42 21 4.86 前田 篤哉 12 5.16
4 A1 4851 関 浩哉 49 群馬 F1 7.62 65.5 58.5 60.5 22/10/11~ GI 平和島 16 70 47 44 46 46 33 63 6.32 山本景士郎 55 5.85
5 A1 4095 福来 剛 52 東京 F1 7.61 60.9 60.1 70.5 22/10/11~ GI 平和島 14 59 39 48 38 44 32 14 5.15 田頭 虎親 20 5.28
6 A1 3721 守田 俊介 54 滋賀 F1 7.23 63.0 54.6 75.0 22/10/2~ GI びわこ 12 51 37 36 49 21 3 6 5.83 林 恵祐 60 5.24

10 締切予定 15:17 予選
1 A1 3159 江口 晃生 53 群馬 F1 7.60 70.1 60.0 66.0 22/10/13~ 蒲郡 15 76 115 6 0 0 0 12 5.38 上原健次郎 44 5.06
2 A1 4831 羽野 直也 53 福岡 F1 7.69 55.1 45.3 40.0 22/10/11~ GI 平和島 12 47 41 36 42 35 34 13 5.62 貞兼 淳二 21 5.55
3 A1 4459 片岡 雅裕 52 香川 F1 6.90 50.8 54.8 54.1 22/10/16~ GI 児島 12 57 46 40 44 47 36 64 5.51 中村 日向 15 5.57
4 A1 3623 深川 真二 49 佐賀 F1 7.19 55.9 65.4 57.8 22/10/14~ 大村 14 81 147 45 2 1 0 48 6.11 澤田 尚也 65 4.82
5 A1 3590 濱野谷憲吾 55 東京 F1 6.83 45.8 49.4 53.8 22/10/11~ GI 平和島 17 43 32 32 31 29 31 8 6.22 鈴木 賢一 23 5.26
6 A1 4494 河合 佑樹 51 静岡 F1 7.40 58.1 50.9 44.7 22/10/17~ 丸亀 14 68 48 48 45 44 40 60 5.84 松下 誉士 45 5.54

11 締切予定 15:47 予選
1 A1 3946 赤岩 善生 54 愛知 F1 7.25 53.5 65.4 56.4 22/10/13~ 蒲郡 14 64 89 78 20 4 1 46 5.62 福来 剛 22 5.92
2 A1 3415 松井 繁 52 大阪 F1 7.28 50.9 50.8 33.3 22/10/11~ GI 平和島 17 56 57 44 55 10 1 50 4.84 森 悠稀 54 5.72
3 A1 3783 瓜生 正義 52 福岡 F1 7.54 56.1 51.0 52.1 22/10/11~ GI 平和島 14 55 44 41 44 44 27 33 5.64 関 裕也 14 6.00
4 A1 3388 今垣光太郎 52 福井 F1 7.74 57.0 50.0 44.0 22/10/14~ 三国 18 50 37 23 56 26 14 42 5.07 伊久間陽優 67 6.00
5 A1 3719 辻 栄蔵 52 広島 F1 7.33 46.8 49.5 66.6 22/10/16~ GI 児島 14 61 37 44 40 43 35 52 5.02 松本 真広 52 5.77
6 A1 3854 吉川 元浩 51 兵庫 F1 7.10 52.9 52.5 70.9 22/9/26~ GI 尼崎 14 54 38 46 40 39 18 43 5.27 畑 竜生 61 5.88

12 締切予定 16:27 予選
1 A1 4238 毒島 誠 51 群馬 F1 8.20 65.2 55.7 - 22/10/11~ GI 平和島 13 58 31 37 35 37 22 34 5.81 中野 夢斗 50 5.11
2 A1 3941 池田 浩二 51 愛知 F1 7.97 61.3 72.4 79.4 22/10/15~ 鳴門 12 62 35 31 51 38 17 61 5.10 山田 真聖 69 4.73
3 A1 4444 桐生 順平 53 埼玉 F1 8.12 59.8 59.8 - 22/10/16~ GI 児島 14 52 42 36 40 33 22 58 4.77 上田 健太 13 5.43
4 A1 4205 山口 剛 53 広島 F1 7.88 57.8 52.4 63.8 22/10/11~ GI 平和島 12 64 40 40 51 42 30 29 5.48 宇留田翔平 64 6.51
5 A1 4050 田口 節子 45 岡山 F1 7.99 66.1 51.8 57.1 22/10/16~ GI 児島 14 66 37 36 37 36 28 54 4.57 村本 大成 40 5.22
6 A1 4586 磯部 誠 54 愛知 F1 7.17 48.3 58.2 66.4 22/10/11~ GI 平和島 13 63 35 47 41 36 36 31 5.06 溝口海義也 38 5.49

出走表の見方
全国勝率・2連率・3連率…自 令和3年11月1日 至 令和4年4月30日
近況勝率・2連率・3連率…自 令和4年5月1日 至 前検日まで
当地2連率・3連率…過去3年間の成績
F・L…令和4年5月1日より前日まで
ボート勝率・2連率…初使用からの成績
モーター勝率・2連率…初使用からの成績

ST…平均スタートタイミングの小数点以下の数字
コース別進入回数…全国1年間
コース別1・2着回数…全国1年間
体重…一斉体重(前日)計測
年齢…初日
モーター前回使用者 ①…優勝戦
一・二・三・四・五・六…進入コース
1…予選、一般、特賞
①…特選
■…ドリーム戦、準優勝戦
欠…欠場
F…フライング返還欠場
L…出遅れ返還欠場
妨…妨害失格

非開催日の払戻し
本場非開催日の払戻しは外向発売所(ウインボとこなめ)をご利用下さい。
外向発売所休館日は払戻しできません。

2022年10月16日(日)記録表 (2022年度 第7回 第2日 半田市) (払戻金は60日間有効です)

Main table containing race results for 12 races. Each race entry includes race number, start time, track conditions, horse numbers, names, jockeys, odds, and sales figures.

Summary table for the day's races, including total sales (売上金額), prize money (賞金), and other statistics.

番組要綱(抜粋) - Detailed rules and regulations for the races, covering various scenarios and procedures.

新型コロナウイルス感染症 拡大防止について - Information regarding COVID-19 prevention measures, including mask-wearing and social distancing.

ファンサービス - Promotional offers for members, including early entry and prize draws.

賞金山分けキャンペーン - A campaign where prize money is shared among participants.

プレミアム電話投票キャンペーン - A premium phone voting campaign with a 10,000 yen prize.

レジャーチャンネル - Advertisement for leisure channels and services, including Boat Race Tokoname.

本場内無料Wi-Fi - Information about free Wi-Fi service available in the venue.

ミサイル緊急警報(Jアラート)発信時のレース中止について - Notice regarding race cancellations during missile alerts.

ポートレースを、より一層お楽しみいただくために - Promotional message for boat racing.

ネット投票窓口のご案内 - Information about the online betting service.

Table showing prize money amounts for various race categories and positions.

この出走表は、環境にやさしい植物性大豆インキを使用しています - Statement about the use of soy-based ink for the race program.